



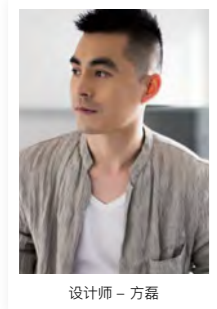
步入大厅，通过“借景”手法，将颇具诗情画意的东方园林之景铺呈在眼前，一抹翠绿更是让整个空间灵动起来，巧妙而又极具视觉冲击。在阳光照射下，投影又成为景观的一部分，展示出自然与建筑的互动，活跃且适宜。一大排落地窗串联起室内外关系，正是光线的引入，让建筑、景观、室内形成有序的一体。沿着预接待吧台的动线向前穿行，便是整个销控区域。

预接待吧台与大厅讲究整体的对称平衡，通过巧妙的吧台构成形式、空间吊灯的位置，呈现灵动的立面关系，有效缓解空间的呆板。大面积深灰色石材，配以紫色壁饰花瓣式铺洒开来，夹杂一丝神秘感，散发浓郁东方韵味。

利用建筑层高优势，在沙盘区上方创造层次丰富、光影虚实变化的几何造型，强化空间错落感。通过动轴引伸便是洽谈区。设计方案不希望洽谈区和接待区域过于直接，通过造景形式将两个空间自然串联并分割开来。花艺在静水面的映射下，光与影默契配合，有效避免了接待台前的空旷，也营造出了整体空间的美学秩序。

(上) 光线被引入并经过柔和过滤，结合水景营造出静心一隅。

(下) 大尺度挑高设计，加上顶部有序交互的线条，让空间极具延展性。



设计师 - 方磊

Light of the Future

合肥万科未来之光售楼处

人、自然、光，情感空间三重奏

漫步在拥有数千年历史的庐州城，无声的光阴折射出它的厚实感以及往昔的辉煌。现今庐州城已成为全国第一批城市设计试点城市，这意味着未来这座城市面貌将会有质的提升，城市设计也将更多地向精品化、人文化迈进。万科未来之光售楼处正坐落于此，宛如这座城市的新兴地标，完美融合了东方韵味与现代时尚，绽放着极致魅力。

项目面积：700 平方米
主创设计师：方磊
参与设计：马永刚、蒙程鹏
视觉陈列：李文婷 周莹莹
主要材料：意大利火山石、橡木染色、蒙古黑石材毛凿面、山西黑石材、和纸、不锈钢镀黑钛

人、自然、光，三重情感呼应

未来之光售楼处整体室内设计由壹舍担纲，以不同材质的搭配、巧妙的材料收口手法突出空间的精致，同时在空间中注重光影效果的表达，利用外围玻璃幕墙通透的特点将自然光引入室内，基于建筑内部不同的空间特点予以艺术光源作点缀。空间氛围积极且又彰显出人文内涵，身临其境可实现人、自然、光三重情感的呼应。

(上) 通过“借景”手法，将充满诗情画意的东方园林之景铺呈在眼前。

(下) 深色中的一抹亮丽，带来空灵之感。



塑造都市生活新形态

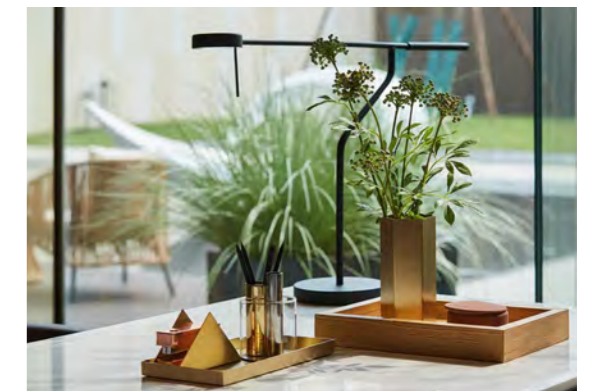
借由东方园林式的假山，打造出“未若柳絮因风起”的雪景，美如水墨画、细腻至极。这与围绕式洽谈方式布置相结合，巧妙处理好空间形态和陈设之间的关系。大尺度挑高设计，加上顶部有序交互的线条，让空间极具延展性，通透敞亮的照明效果搭配艺术性灯光点缀，使整体氛围更显大气与品位。该空间通过主体、功能位置、通透的序列式的立面关系，自然分割空间视线，同时又实现了将光线引入到室内的最大化。

水吧台以毛凿面的形式呈现，质朴却别具一格。而光线透射在吧台顶面，又与书架、吊灯以及顶部的木百叶形成互动，勾勒出缤纷的空间轮廓。粗犷肌理感的石材，又与花瓣式的吊灯形成材质上的鲜明对比，晶莹剔透。

VIP 区域原木色书架、竖向的木百叶有效阻隔区分空间，与周围关系相互连接又互不打扰，形成半开放式的私密空间，整体保证了空间的互动性与独立性。在这个“书卷留白笔墨浓”的区域，营造出静心一隅，构筑具有人文气息和品质感的氛围。

(上) 水吧台以毛凿面的形式呈现，质朴却别具一格。

(下) 围绕式洽谈区，借由假山，巧妙处理好空间形态和陈设之间的关系。



深灰色意大利火山石与柔和的沙发茶几相得益彰，互为映衬。而光线照射进来更是活跃了整个空间，落地窗外便是庭院。水景区域一只白天鹅正在梳理羽毛，而水畔一侧的休息区域更是增添了一缕闲情逸致，营造一种静谧惬意的氛围。

设计师方磊表示：“我们希望借由未来之光售楼中心，塑造一种都市生活形态。”循光而至，探寻未来，这里既有东方情韵的传承，又有现代设计的妙笔。承载着万科系的高端定位，万科未来之光以光的力量于百年长江路照彻东城未来人居，谱写合肥东城发展的新篇章。

(上) 深灰色意大利火山石与柔和的沙发茶几相得益彰。

(中) 精致的黄铜花瓶、物件，彰显当代人文风韵。

(下) 隔而不断的书架虚实相生，保证了空间的互动性与独立性。